

КАМЕРЫ СБОРНЫЕ ОДНОСТОРОННЕГО ОБСЛУЖИВАНИЯ СЕРИИ КСО-МЭТЗ-310

Камеры сборные одностороннего обслуживания (КСО) предназначены для приема и распределения электрической энергии 3-х фазного переменного тока частотой 50 Гц на номинальное напряжение до 10 кВ в сетях с изолированной или компенсированной нейтралью и использования для комплектования распределительных устройств закрытых трансформаторных подстанций и распределительных пунктов. Камеры КСО-МЭТЗ-310 выполнены на базе выключателя нагрузки серии KLS(KLFS), также выключателя нагрузки ОМ (ОМВ).

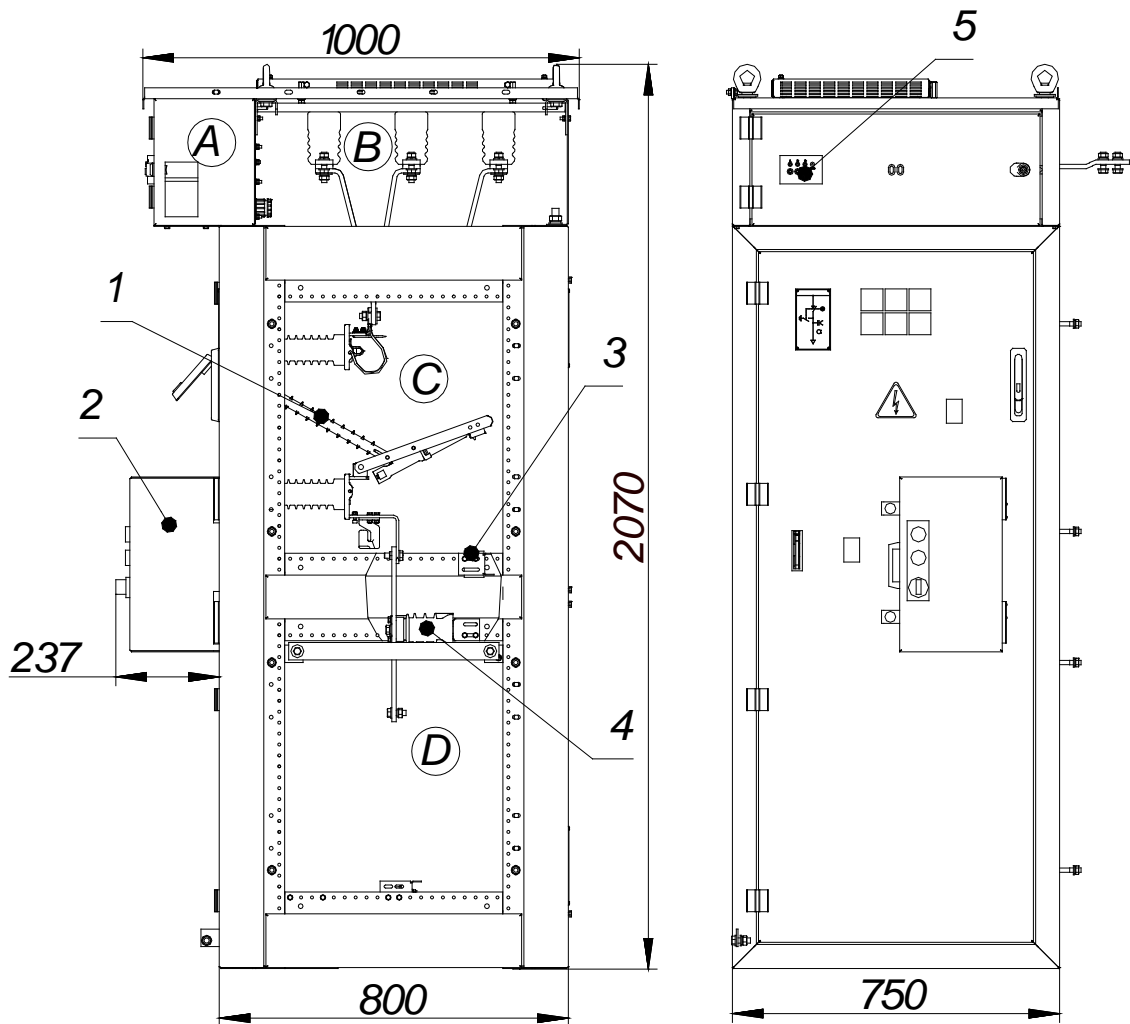
Для дистанционного управления выключателями возможна установка моторного привода. При использовании специальных опорных изоляторов со встроенным емкостным зондом возможно определение наличия высокого напряжения на токоведущих частях выключателя. Для определения пути протекания тока короткого замыкания и локализации места повреждения, служат указатели короткого замыкания.

Условия эксплуатации:

- Высота над уровнем моря не более 1000 м.
- Температура окружающей среды от минус 40 до плюс 40°C.
- Относительная влажность окружающего воздуха не более 80% при температуре 20°C.
- Окружающая среда невзрывоопасная, с содержанием коррозионно-активных агентов по атмосфере типа II по ГОСТ 15150.

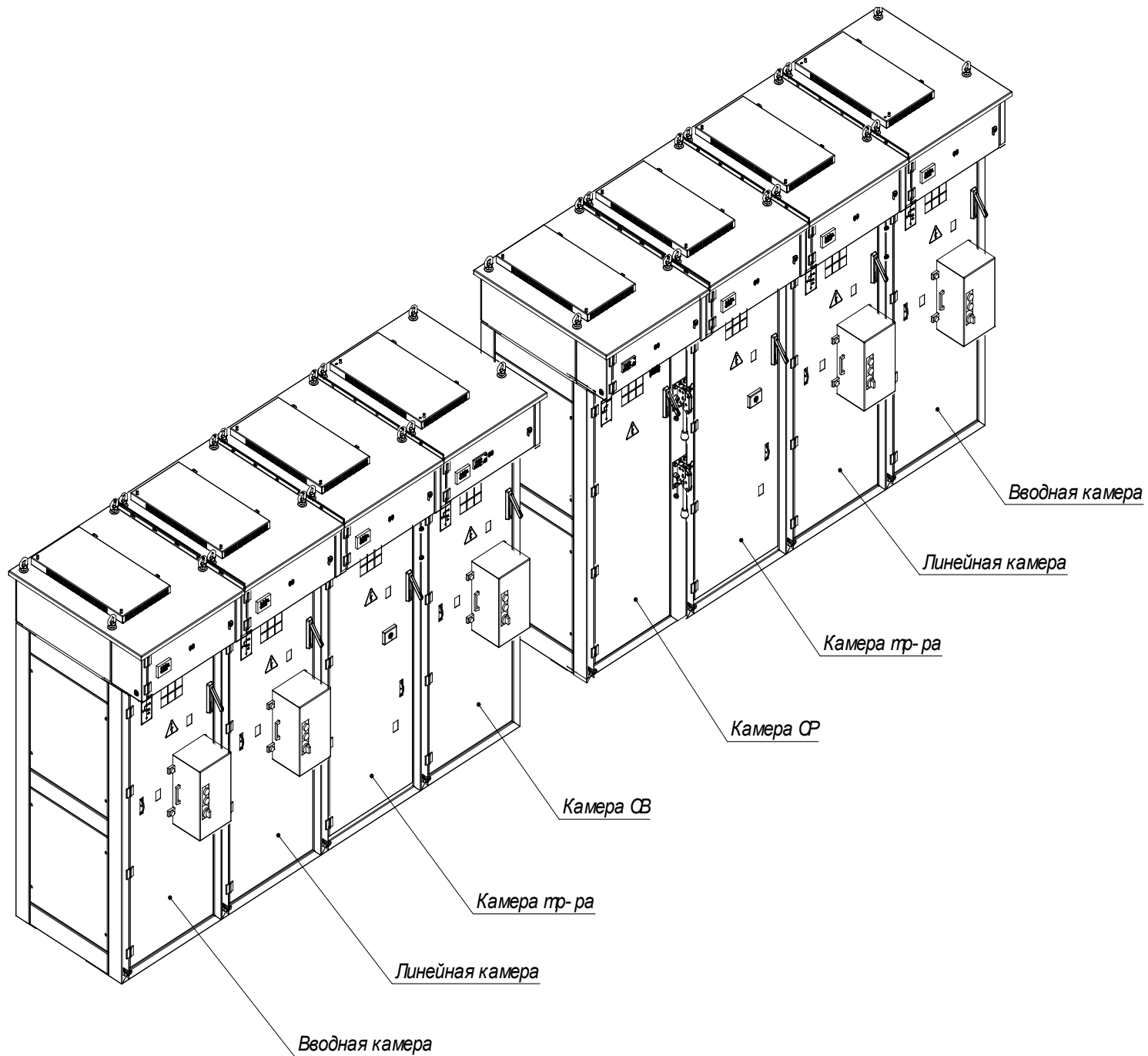
Таблица технических характеристик

Наименование показателя	Значение
Номинальное напряжение, кВ	6; 10
Наибольшее рабочее напряжение, кВ	7,2; 12
Номинальный ток главных цепей, А	630
Номинальный ток сборных шин, А	630
Сквозной ток электродинамической стойкости главных цепей, кА	51
Номинальный ток плавких вставок предохранителей (при их наличии в камере КСО-МЭТЗ-310), А	2...200
Сквозной ток термической стойкости главных цепей (при времени протекания 1 с), кА	16, 23
Уровень изоляции	нормальная по ГОСТ 1516.1
Вид изоляции	воздушная, комбинированная (воздушная и твердая)
Степень защиты оболочки	IP21 по ГОСТ 14254
Вид управления	местное; дистанционное; местное и дистанционное
Материал шин	Алюминий, медь



- A - релейный отсек ;*
- B- отсек сборных шин;*
- C- отсек высоковольтного выключателя;*
- D- кабельный отсек ;*
- 1- выключатель нагрузки KLS;*
- 2 - моторный привод ;*
- 3 - магнитный датчик тока ;*
- 4 - емкостный датчик напряжения ;*
- 5 - устройство наличия напряжения УНН- 10.*

Вводная камера КСО-МЭТ3-310



РУ-10кВ на базе КСО-МЭТЗ-310

Секция 1

Секция 2

Запрашиваемые данные		Секция 1				Секция 2				
1	Тип камер	КСО-МЭТЗ-310								
2	Номинальное напряжение	10 кВ								
3	Номинальный ток сборных шин (материал шин - медь)	630 А								
4	Номинальный ток отключения выключателя	20 кА								
5	Напряжение вспомогательных цепей	220 В, 50 Гц								
6	Наличие АВР главных цепей	НЕТ								
7	Наличие АВР вспомогательных цепей	НЕТ								
8	Степень защиты (со всех сторон)	IP-21								
9	Порядковый номер камеры	1	2	3	4	5	6	7	8	
10	Назначение камеры	Ввод №1	Отходящая линия	Тр-р №1	Секционный Выключатель	Вставка кабеля	Секционный разъединитель	Тр-р №2	Отходящая линия	Ввод №2
11	Номер схемы главных цепей	300	300	301	300	-	611	301	300	300
12	Схемы вспомогательных цепей	-	-	-	-	-	-	-	-	-
13	Тип и номинальный ток выключателя	KLS 10/630	KLS 10/630	KLFS 10/630	KLS 10/630	-	-	KLFS 10/630	KLS 10/630	KLS 10/630
14	Напряжение моторного привода, В независимого разъединителя, В	220 В, 50 Гц	220 В, 50 Гц	220 В, 50 Гц	220 В, 50 Гц	-	-	220 В, 50 Гц	220 В, 50 Гц	220 В, 50 Гц
15	Трансформатор собственных нужд	-	-	-	-	-	-	-	-	-
16	Трансформаторы тока фазные	-	-	-	-	-	-	-	-	-
17	Трансформаторы тока в фазах	-	-	-	-	-	-	-	-	-
18	Коэффициент трансформации трансформаторов напряжения	-	-	-	-	-	-	-	-	-
19	Количество кабелей x сечение, мм2	-	-	-	-	-	-	-	-	-
20	Магнитный датчик тока (МДТ)	+	+	-	-	-	-	-	+	+
21	Напряжение замка электромагнитной блокировки	-	-	-	-	-	-	-	-	-
22		заземляющего разъединителя	-	-	-	-	-	-	-	-
23	Аппараты, требующие уточнения по заказу	Индикация напряжения	УНН-10	УНН-10	УНН-10	УНН-10	-	УНН-10	УНН-10	УНН-10
24		Индикатор К.З.	-	-	-	ИКЗ-02	ИКЗ-02	-	-	-
25		Учет эл.эн.	-	-	-	-	-	-	-	-
26		Предохранитель ПТК	-	-	1 пл. вс.=	-	-	1 пл. вс.=	-	-
27	Ограничитель напряжений, U _{макс} , кВ	-	-	-	-	-	-	-	-	-
28	Кол. блок-контактов главных ножей	2 НО, 2 НЗ	2 НО, 2 НЗ	2 НО, 1 НЗ	2 НО, 2 НЗ	1 НО, 1 НЗ	2 НО, 1 НЗ	2 НО, 2 НЗ	2 НО, 2 НЗ	2 НО, 2 НЗ
29	Кол. блок-контактов заземляющих ножей	1 НО, 1 НЗ	1 НО, 1 НЗ	1 НО, 1 НЗ	1 НО, 1 НЗ	1 НО, 1 НЗ	1 НО, 1 НЗ	1 НО, 1 НЗ	1 НО, 1 НЗ	1 НО, 1 НЗ
30	Объекты	-								
	Заказчик и его адрес	-								
	Проектная организация и ее адрес	-								

Предприятие-изготовитель может вносить изменения, направленные на совершенствование конструкции и надежности комплектующей аппаратуры.



* Размеры для ТП со стенами из панелей
** Размеры для ТП со стенами из кирпича

Опросный лист со схемой главных цепей РУ-10кВ